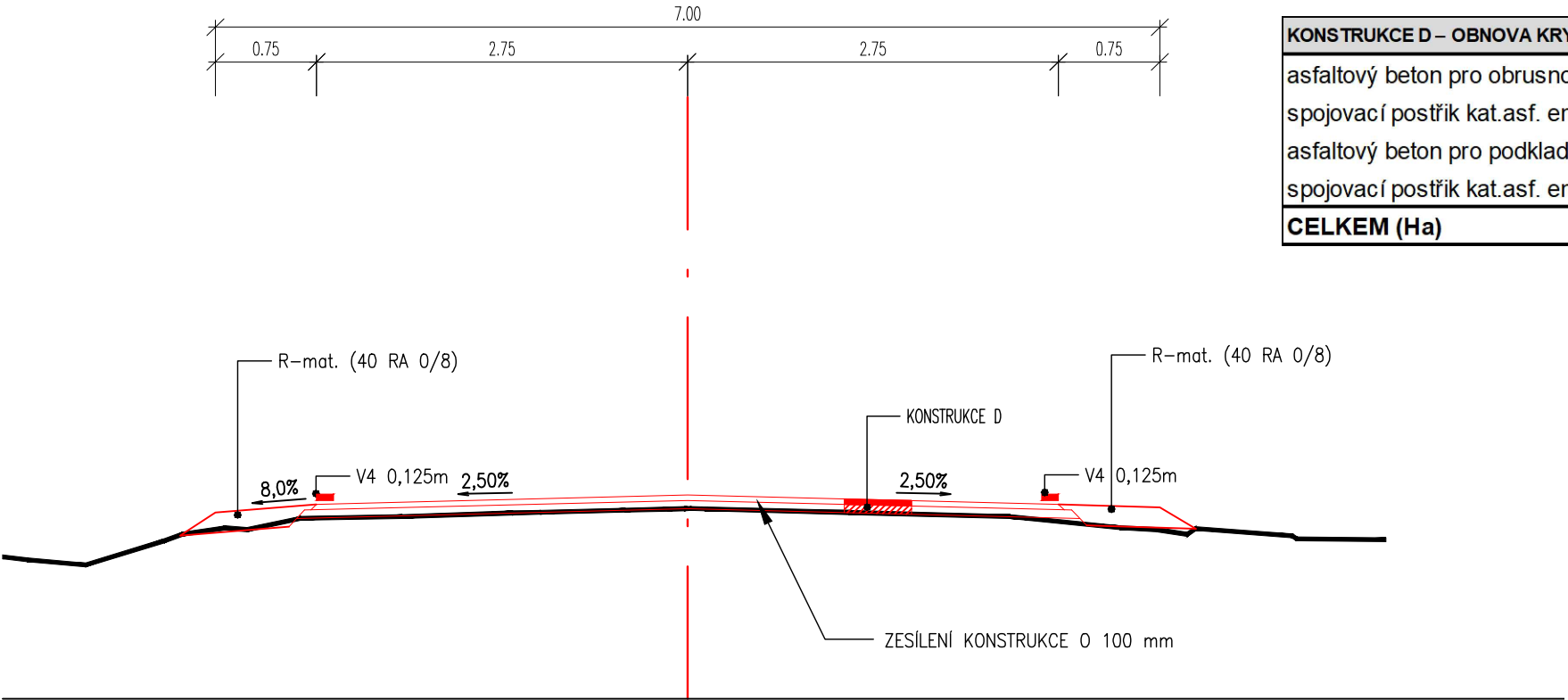


VZOROVÝ PŘÍČNÝ ŘEZ, ZESÍLENÍ KONSTRUKCE 100 mm
M1:50

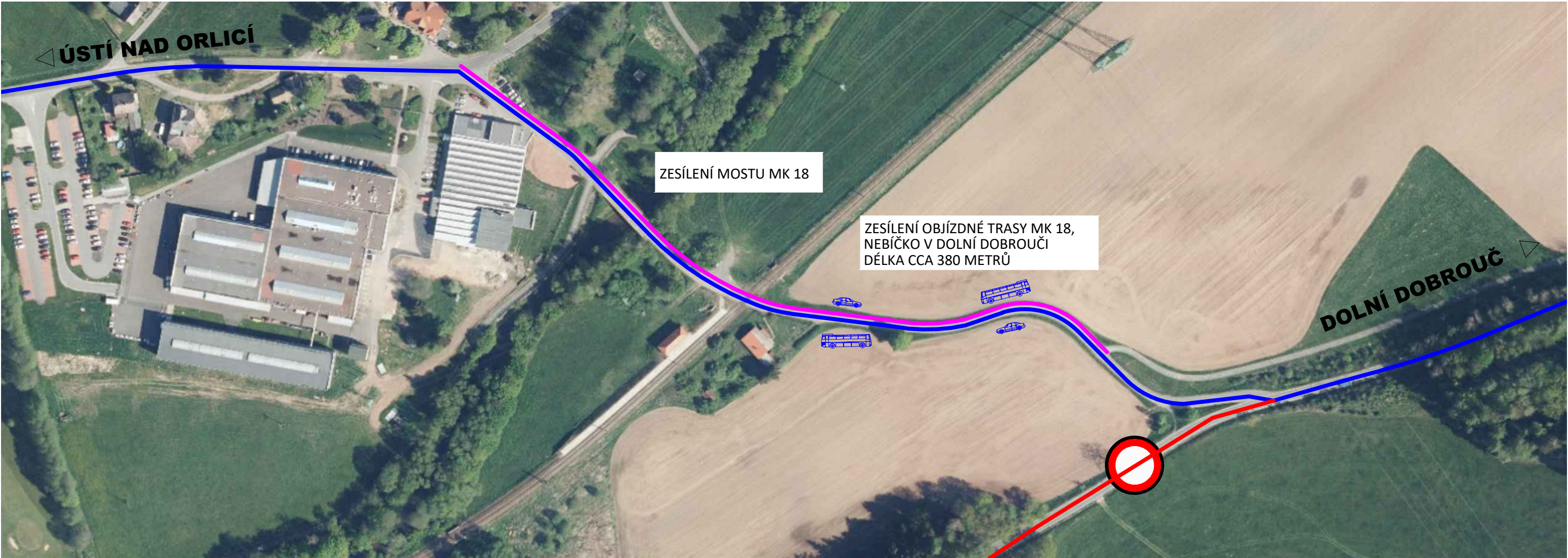


KONSTRUKCE D – OBNOVA KRYTOVÝCH VRSTEV				
asfaltový beton pro obrušnou vrstvu	ACO 11+	40 mm	ČSN EN 13108-1	
spojovací postřik kat.asf. emulze v množství zbytkového asfaltu	PS-CB	0,3 kg/m2	ČSN 73 6129	
asfaltový beton pro podkladní vrstvu	ACL16+	60 mm	ČSN EN 13108-1	
spojovací postřik kat.asf. emulze v množství zbytkového asfaltu	PS-CB	0,3 kg/m2	ČSN 736129	
CELKEM (Ha)		100 mm		

LEGENDA OBJÍZDNÝCH TRAS:

- UZÁVĚRA ÚPLNÁ
- OBJÍZDNÁ TRASA PRO VOZIDLA DO 3,5t A AUTOBUSY
- ZESÍLENÍ OBJÍZDNÝCH TRAS

SITUACE ZESÍLENÍ OBJÍZDNÝC TRAS MK
MODERNIZACE SILNICE II/360 LANŠPERK - DOLNÍ DOBROUČ



03		
02		
01	AKTUALIZACE PDPS 2025	09/2025
ZMĚNA	POPIS	DATUM



ING. IVAN ŠÍR

PROJEKTOVÁNÍ DOPRAVNÍCH STAVEB CZ s.r.o.

Haškova 1714/3, 500 02 Hradec Králové, tel: +420 603 181 473, sir@sirivan.cz, www.sirivan.cz

IČ: 259 62 914

Pardubický kraj
Komenského náměstí 125, 532 11 Pardubice
IČ: 70892822 / DIČ: CZ 70892822



Modernizace silnice II/360
Lanšperk - Dolní Dobrouč

- kraj: Pardubický
 - MÚ / OU: Lanšperk
 - stupeň utajení: bez utajení
 - datum: 09/ 2023
 - zakázkové číslo: O19010
 - stupeň PD: PDPS
- odpovědný projektant stavby: Ing. Ivan Šír
 - odpovědný projektant objektu: Ing. Jan Fiala
 - vypracoval: Ing. Tomáš Doležal
 - kontroloval: Ing. Jan Fiala
 - změna číslo: 00
 - měřítka: -

Ing. Jan Fiala

Ing. Jan Fiala

SITUAČNÍ VÝKRESY
ZESÍLENÍ OBJÍZDNÝCH TRAS PO MK

C.
4.2.3